

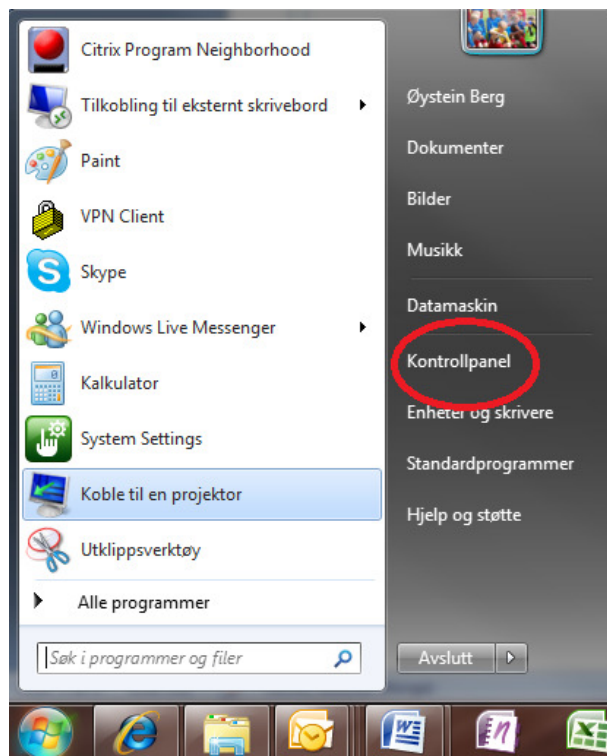
Automatisk oppsett Outlook 2007 mot Exchange 2007

Itum Drift AS

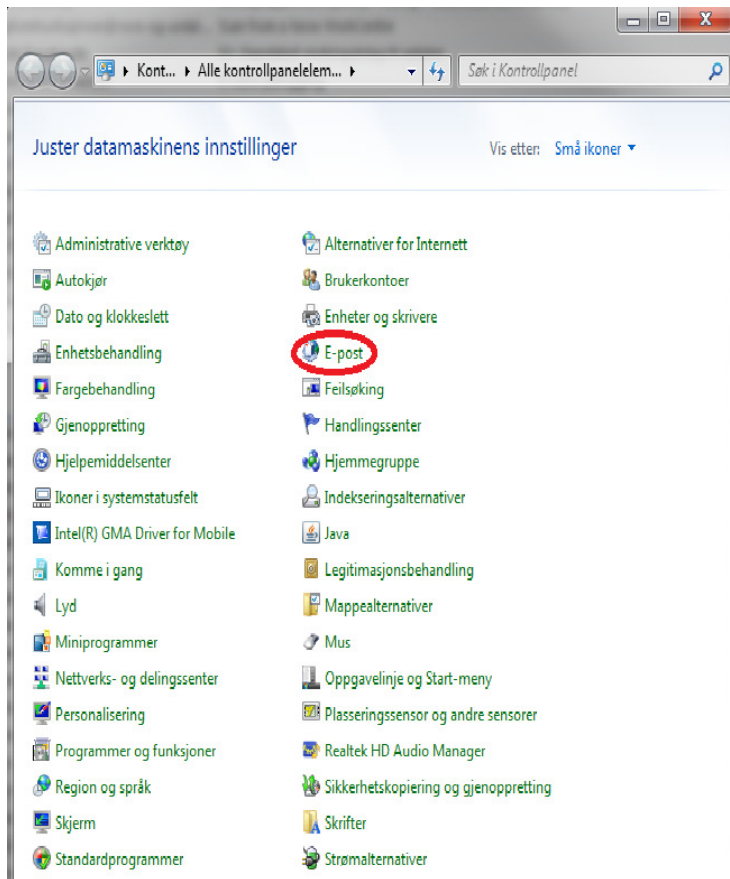
Lage ny profil i Outlook.

Hvis Outlook ikke har vært benyttet tidligere så ber den om å lage en profil når denne startes. Gå videre til Figur 6

Men hvis det tidligere har vært en profil på Outlook så må du inn i kontrollpanelet og opprette en ny profil herifra.

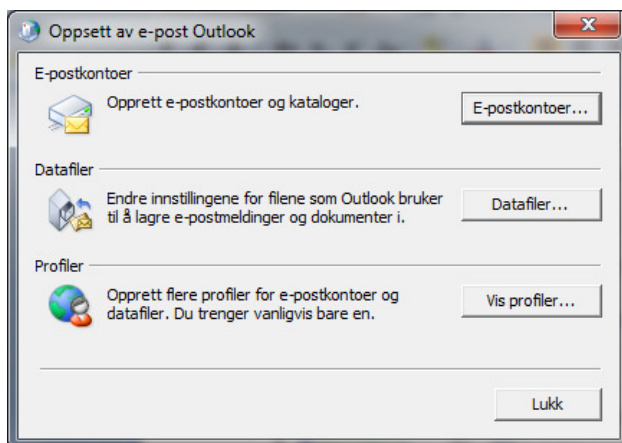


Figur 1

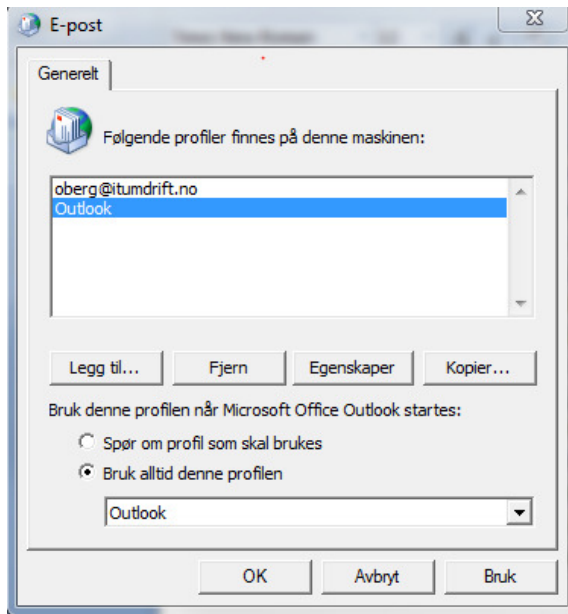


Figur 2

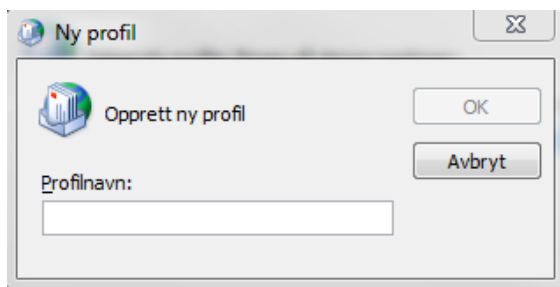
Gå inn på e-post ikonet, velg "Vis Profiler"



Figur 3



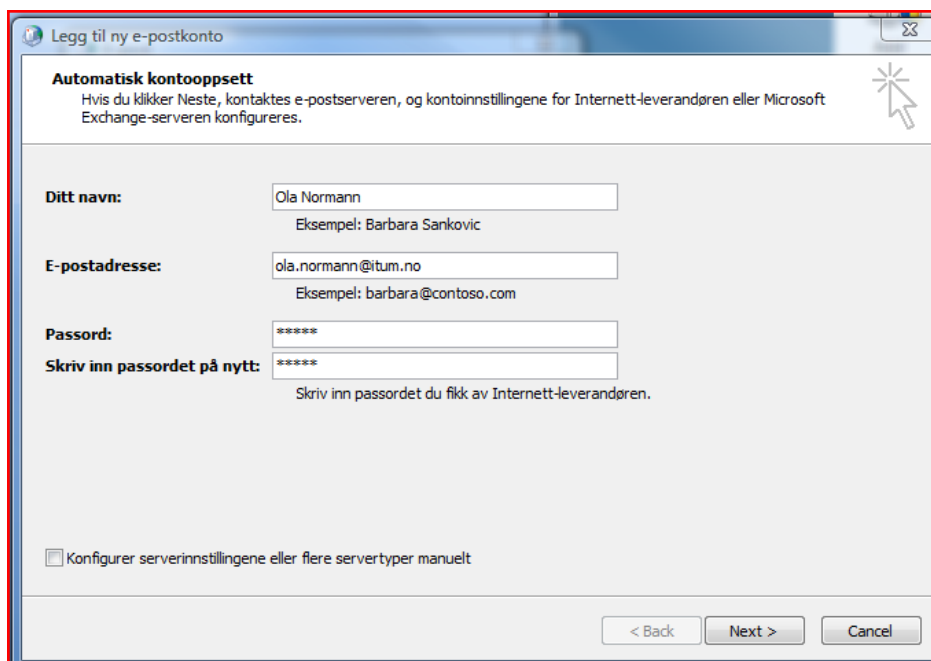
Figur 4



Figur 5

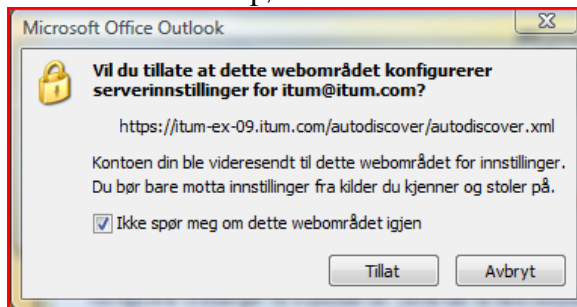
Her kan man velge hvilken profil Outlook skal bruke når den starter. Legg til en ny profil og velg at denne skal brukes når du starter Outlook.

Gi profilen et navn og fyll inn ditt navn , e-mail adresse og passord



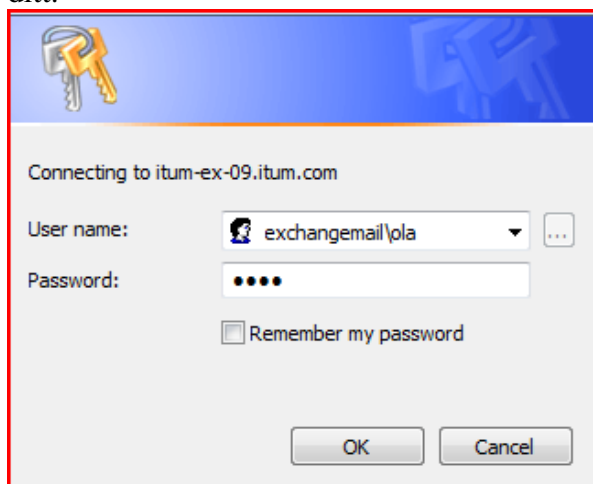
Figur 6

Du vil da få dette spørsmålet



Kryss av at du ikke skal spørres igjen, og velg tillat.

Fyll så inn brukernavn og passord. Pass på at det skal stå exchangemail\ foran brukernavnet ditt.



Hvis du får flere spørsmål om å tillate, så svar ja på disse.

